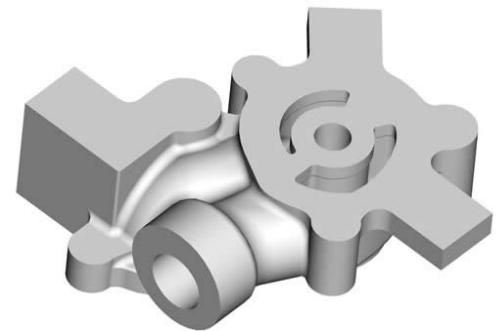
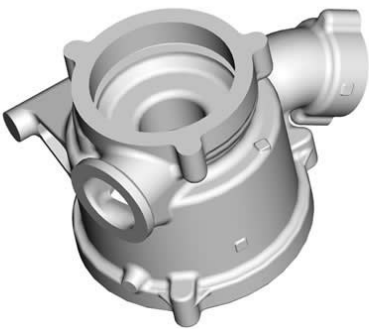


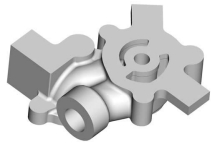
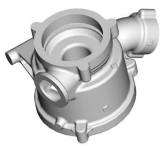


MOULE & DÉVELOPPEMENT

Mécanique générale de précision

De l'étude à la réalisation



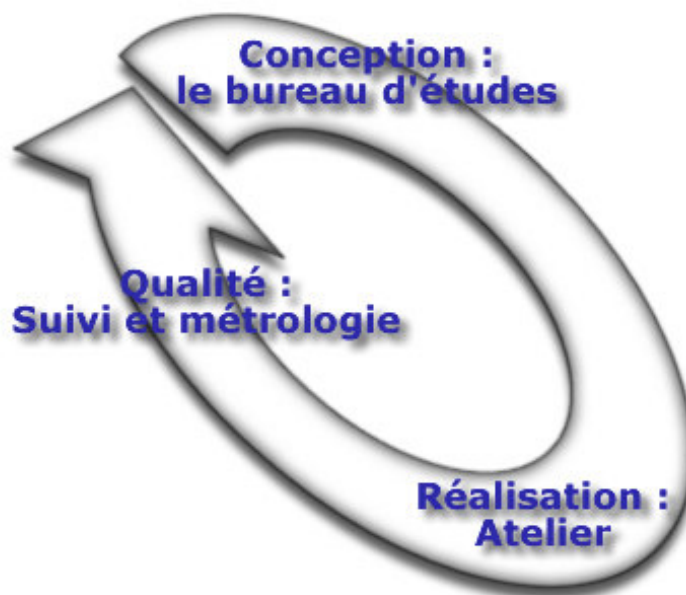


FLEXIBILITÉ

- ◆ Créée en 1995, la société est spécialisée dans la conception et la réalisation de pièces mécaniques de formes élaborées et complexes telles que :
 - **Moules**
 - **Outillages de contrôle, de montage, de fabrication et de soudures**
 - **Usinages sur petites et moyennes séries sur toutes matières**

- ◆ Nos produits sont destinés aux secteurs technologiques de pointe :
 - **Fonderie de précision**
 - **Aéronautique**
 - **Automobile**
 - **Industrie pétrolière**

- ◆ La synergie entre nos différents services vous garantit les meilleurs délais et la qualité recherchée.



CONCEPTION

◆ Le bureau d'études

• Les Stations graphiques

- 4 HP WorkStation XW4100
- 1 IBM IntelliStation MPro

• C.A.O - D.A.O

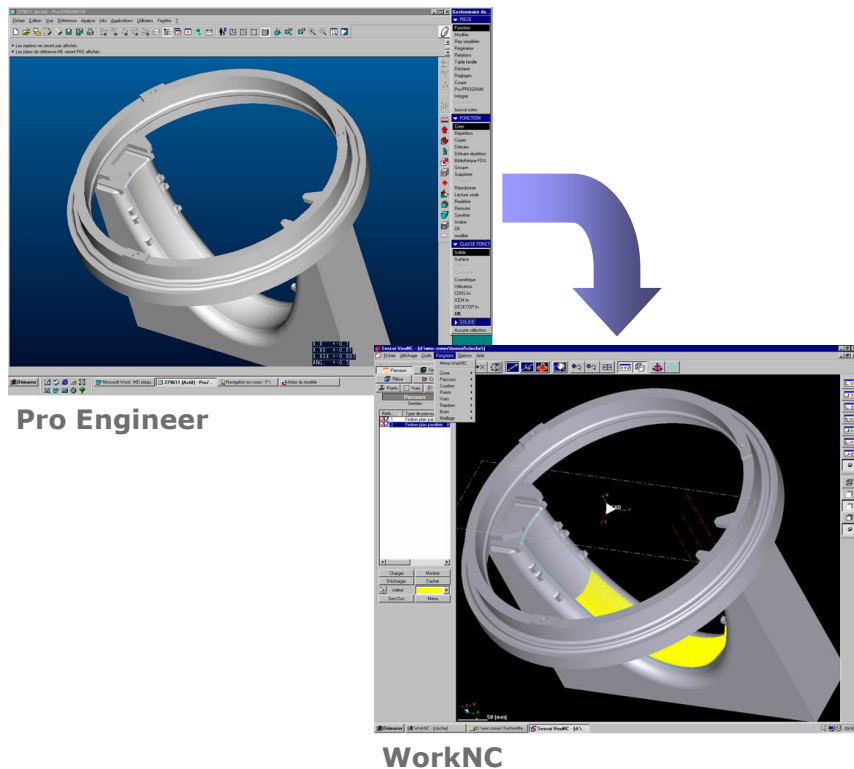
- Pro Engineer v2001 / Wilfire 1.0 / Wildfire 2.0
- 2 postes en réseau interface IGES / VDA / STEP
- Sortie traceur, imprimante et F.A.O

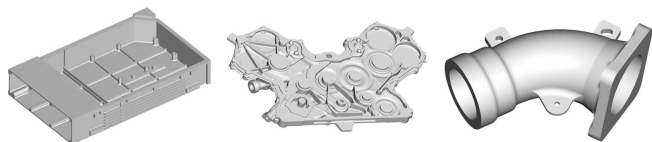
• F.A.O

- Esprit : 1 poste de programmation sortie sur CN
- WorkNC : version 17.15 sortie sur CN

• G.P.A.O

- Système Solune STX 2006





RÉALISATION

◆ L'atelier

CENTRE D'USINAGE

- Centre d'usinage HURON CN CX10
Calculateur : HEIDENHAIN TNC426
Course : 1020 x 510 x 510
Table : 1200 x 500
Vitesse de broche : 10000 tr/min
- Centre d'usinage ANAYAK 4 AXES CONTINUS
Calculateur : Heidenhain TNC430
Course : 1000 x 500 x 510 (+111,5)
Table : 1200 x 500
Vitesse de broche : 12000 tr/min
- 2 Centres d'usinage SUPER MINI MILL
Course : 405 x 305 x 255
Table : 915 x 305
Vitesse de broche : 10000 tr/min

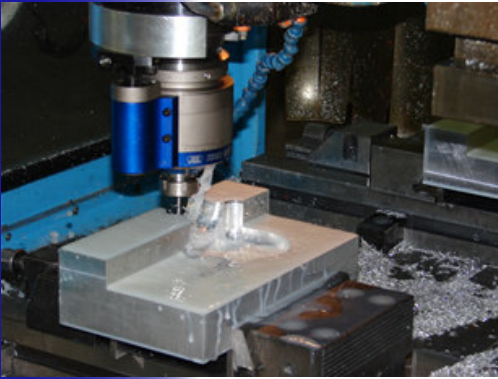
FRAISAGE A COMMANDE NUMERIQUE

- Fraiseuse CN BRESCIA BM2
Calculateur : HEIDENHAIN TNC407
Course : 2000 x 1000 x 1000
Table : 1000 x 2200
- Fraiseuse M.T.E
Calculateur : HEIDENHAIN TNC407
Course : 1500 x 800 x 800
Table : 1700 x 750

FRAISAGE CONVENTIONNEL

- Fraiseuse ANAYAK
Visualisation MITUTOYO
Course : 800 x 400 x 500
- Fraiseuse HURON MU6
Visualisation HEIDENHAIN
Course : 1500 x 700 x 500
- Fraiseuse HURON TNC 2006
Visualisation HEIDENHAIN
Course : 1500 x 700 x 500

CONTRÔLE



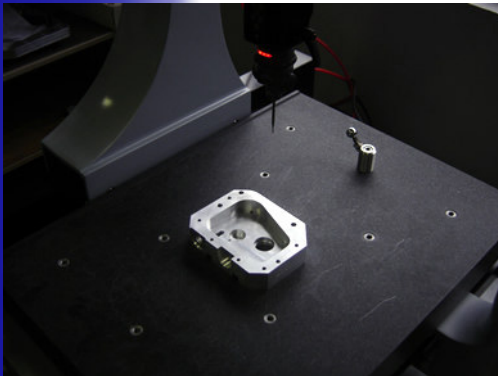
TOURS

- Tour Nordic
HB315 - HP200 - EP3000
Banc rompu O 850 sur 396
- Tour Lacfer
HB215 - HP125 - EP2000
Banc rompu O 630 sur 115
- Tour Haas CN SL 20 THE
HB 215 - EP 505
- Tour Haas CN SL 40 THE
HB 700 - EP 1000



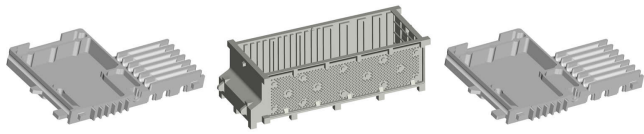
DIVERS

- 1 pont roulant
- 1 affuteuse
- 2 perceuses à colonne
- 1 perceuse d'établi
- 1 scie-ruban Guinot S700
- 1 graveuse
- 1 scie alternative



◆ Le service métrologie

- 1 Tridimensionnelle Tesa Micro Hite 3D
- 1 Palpeur TS 220 Heidenhain
- 1 Marbre granit noir 1000 x 600
- 1 Marbre granit noir 800 x 500
- 1 Colonne de mesure



PROXIMITÉ

◆ Principaux clients

• Outillages

- Messier Dowty (Bidos, 64)
- Turboméca (Bordes, 64)
- Messier Honsel (Arudy, 64)
- Airbus (Colomiers, 31)
- Technoméca (Berlanne, 64)
- Federal Mogul (Oloron, 64)
- Examéca (Serres Castet, 64)
- Microturbo (Toulouse, 31)
- Thyssenkrupp (Arudy, 64)
- Eurocopter (Marignane, 13)

• Moules

- P.C.C France (Ogeu les Bains, 64)
- Messier Honsel (Arudy, 64)

◆ Habilitations clients

• Aéronautique

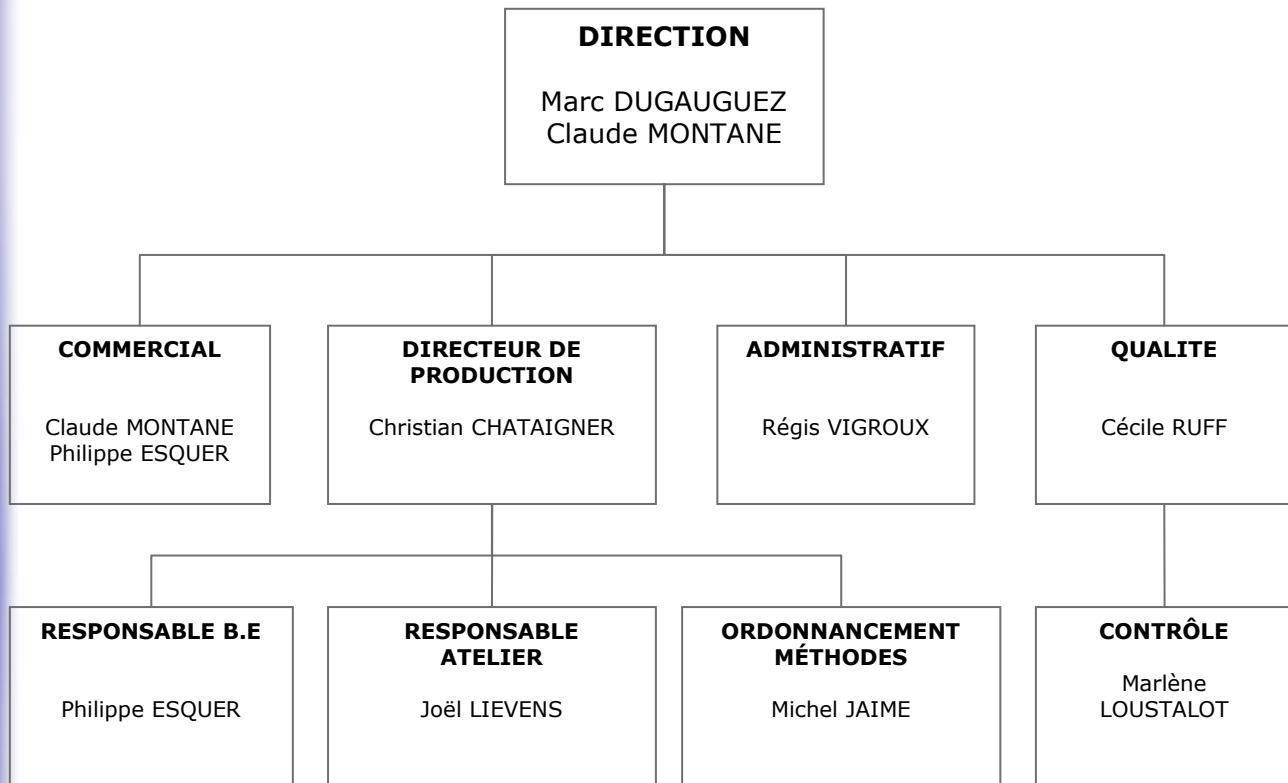
- Messier Dowty
- Turboméca
- EADS

• Fonderie de précision

- Messier Honsel
- P.C.C France

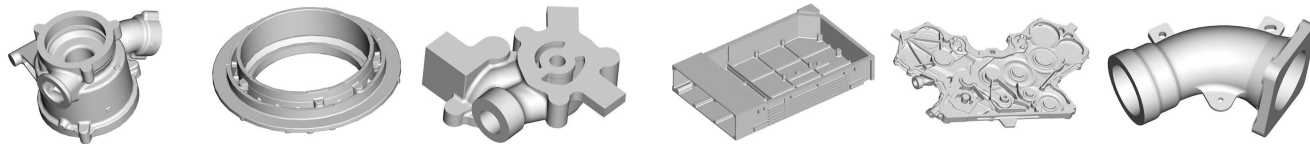
RÉACTIVITÉ

◆ Organigramme



◆ Correspondants

- Directeur de production : direction@mouledveloppement.fr
- Service commercial : commercial@mouledveloppement.fr
- Bureau d'études : be@mouledveloppement.fr
- Contrôle métrologique : contrôle@mouledveloppement.fr



MOULE & DEVELOPPEMENT

Mécanique générale de précision

Zone industrielle les Tembous

64680 OGEU LES BAINS

Tél : 05 59 34 93 34

Fax: 05 59 34 94 33

E-mail : commercial@mouledveloppement.fr

Site internet : www.mouledveloppement.fr